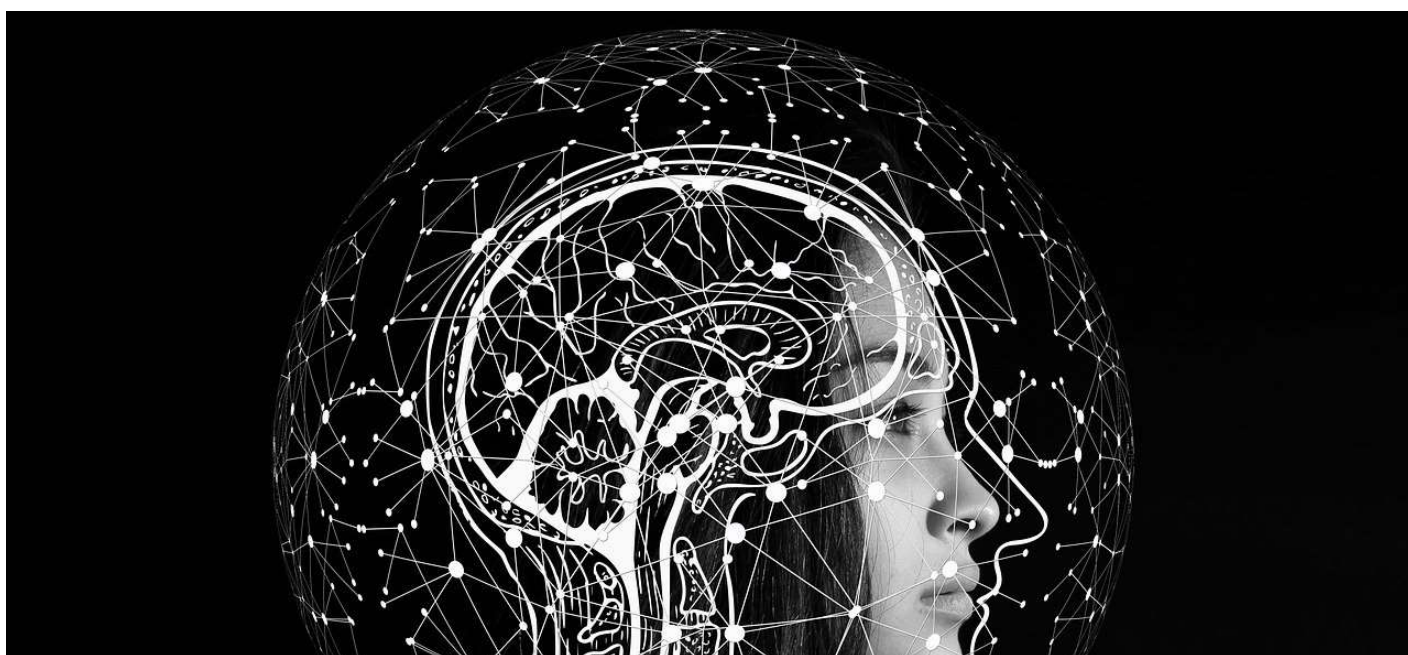


## Inteligencia Artificial, ¿competidora o aliada?

Estos días se celebra en Zaragoza un congreso referente a nivel mundial sobre ingenierías de sistema de la información donde la inteligencia artificial va a ser protagonista

AUDIO



Zaragoza provincia

### Zaragoza

97.5 FM - 1053 OM

[COPE ZARAGOZA](#)

[COPE MÁS ZARAGOZA](#)

[Inicio](#) [Noticias](#) [Premios Valores](#) [Estatuto de Autonomía](#) [Modo presente ON](#) [Contigo pan y cebolla](#) [El Cuarto Espacio](#) [Deportes](#) [Consejos](#) [Más](#)

ANNA ABAD / LAURA HERNÁNDEZ | ZARAGOZA

Tiempo de lectura: 2' 13 jun 2023 - 14:04

| Actualizado 16:33

Zaragoza es estos días referente internacional en la ingeniería de sistemas de la información. La Fundación Ibercaja y la Universidad San Jorge organizan el congreso más famosos del mundo en este sector. En él participan 320 congresistas de más de 50 países.

Las charlas iniciales ya han comenzado, pero la inauguración oficial del Congreso es este miércoles. Durante dos días se habla en Zaragoza de **software y sistemas de la información, la relación entre humanos y computadores**

o de la ya tan famosa inteligencia artificial a la que según Raul Lapeña, doctor en informática de la Universidad San Jorge, hay que dejar de ver como un sistema que compite con el ser humano.

"La inteligencia artificial nos puede acompañar como un sistema de apoyo, no como un competidor"

"Tenemos que dejar de ver a la IA como un competidor de los humanos y debemos verla como un compañero y un sistema que puede ayudarnos en nuestro día a día a hacer nuestro trabajo más eficiente. **La Inteligencia Artificial realiza funciones muy concretas según el sistema del que hablemos, como puede ser, tener una conversación o crear imágenes.** Nos puede acompañar en nuestro día a día y servirnos como un apoyo, no como un competidor", afirma Lapeña.

Entre las conferencias que se van a impartir destacan tres charlas magistrales en las que, por ejemplo, se intentarán explicar las decisiones que toma la IA: "**La Inteligencia Artificial es como una caja negra. Nosotros le damos un set de datos y ella nos da unas respuestas.** Lo que pasa es que no siempre sabemos cómo la IA nos llega a dar esas respuestas concretas y no otras. Eso en según qué tipo de entornos puede ser crítico, por ejemplo, si desarrollas un software para un tren en el que viajan 3.000 personas. Ahí necesitamos saber qué decisiones y por qué motivos toma la inteligencia artificial para no correr riesgos innecesarios".

Los conferenciantes llegan desde países como Estados Unidos, Canadá o China. Además, para este congreso internacional, se abrirá la Torre del Agua donde este jueves se realizará una cena y entrega de premios.

Publicidad

EN DIRECTO



**Tour de Francia**  
Con Heri Frade



Síguenos también en [Twitter](#) y en [Facebook](#)

VER COMENTARIOS (0) 